

A stylized globe composed of glowing blue and white data points and lines, set against a dark background with scattered stars. The globe is centered behind a white rectangular frame.

FLEXEN

Energia

Flexibilidade • Liberdade

F L E X E N
Energia Flexibilidade • Liberdade

F L E X E N
Energia Flexibilidade • Liberdade

Quem somos

Onde Atuamos

Experiência

Exclusividades

Quem somos

Uma empresa com princípios pautados em:



FLEXIBILIDADE

LIBERDADE

ENERGIA

Com o princípio inegociável de **Criar relações relevantes** com nossos clientes, a Flexen temo o objetivo de unir a liberdade e flexibilidade ao setor elétrico, seja ele no ambiente de contratação livre, ambiente de contratação regulada, área de operação e manutenção e também na locação de usinas.

Onde Atuamos

Conceito de *One Stop Shop*



Experiência

13MW+ Projetos Elaborados, Aprovados e Executados



Bebedouro/SP – 1MW



Campos Altos/MG – 2MW

13MW+ Projetos Elaborados, Aprovados e Executados



Campos Novos/SC – 1MW



Pirangi/SP – 4,2MW

13MW+ Projetos Elaborados, Aprovados e Executados

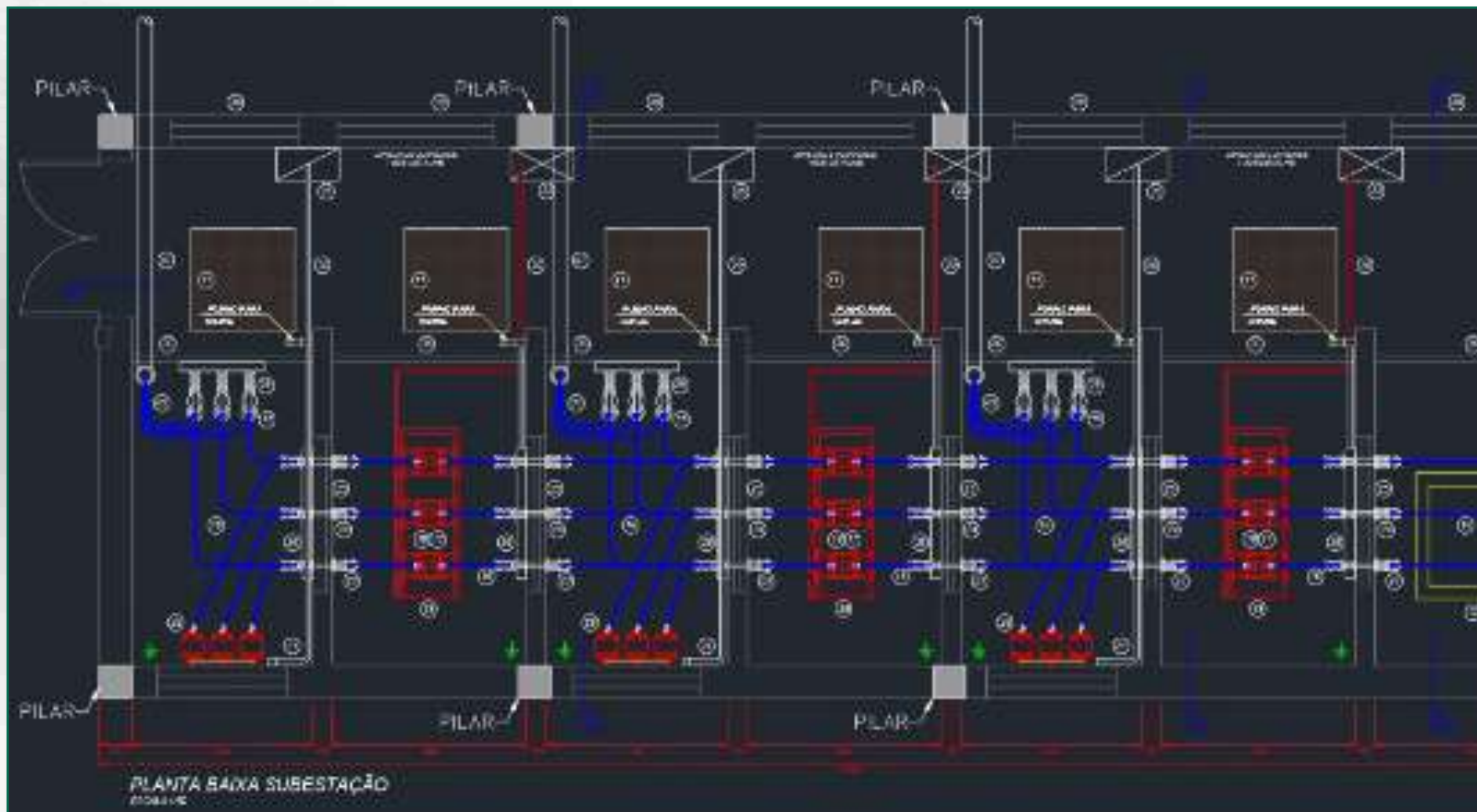


Presidente Venceslau/SP – 3MW



Sacramento/MG – 750kW

Exclusividades



Estudos de proteção & Projetos de MT/SE com engenheiro próprio



Maquetes Eletrônicas & Arquitetura BIM – com profissional interno próprio

Service Partner

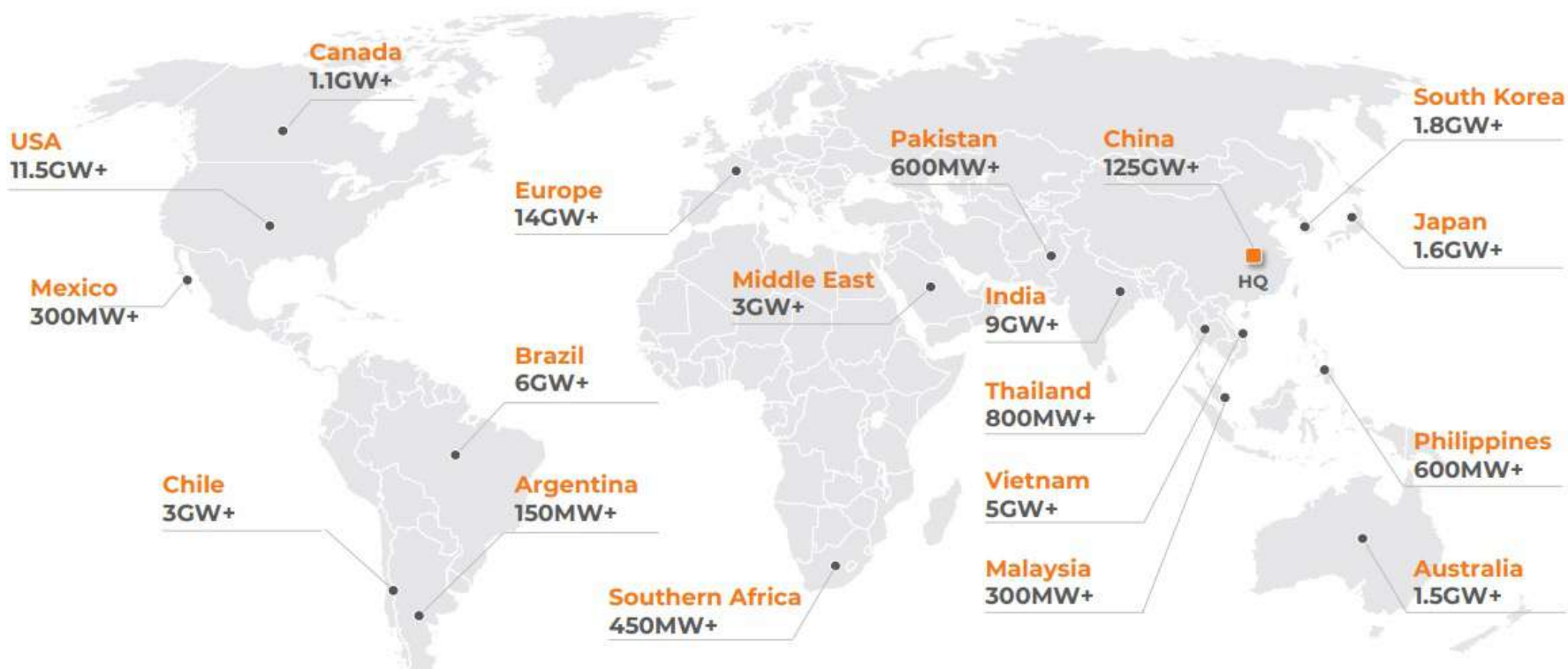


- > Treinamento exclusivo para linhas monofásicas e trifásicas pelo fabricante;
- > Reparo de inversores;
- > Ligação no service Estágio 2 ;
- > Troca antecipada;
- > Empresas altamente capacitadas e experientes dentro do programa;



MAIS DE 325GW ENTREGUES MUNDIALMENTE

SUNGROW
Clean power for all



SUNGROW
Clean power for all

SUNGROW BRASIL

Evolução em Potência
Fornecida



**+100 MIL INVERSORES
FORNECIDOS NO BRASIL**

Matriz Solar no Brasil atualmente: 30,55GW

C&I



SG75/110CX



SG25/30/36/40/50CX-P2



SG12/15/20RT

RESIDENCIAL



SG8.0/9.0/10.0RS



SG3.0/4.0/5.0/6.0RS



SG2.0/3.0RS-S

1500V



SG6600/8800UD-MV

1500V



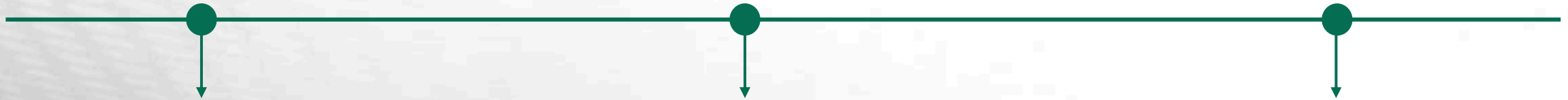
SG3300/4400UD

SUNGROW

Clean power for all
Portfólio

Locação de Usina

- > Modalidade prevista na Lei 14.300/2021
- > Pode ser enquadrado em: Autoconsumo Remoto – método mais simples, menos burocrático e custoso quando falamos da incidência de encargos e impostos;
- > E também enquadrado em: Geração Compartilhada à partir da elaboração de Consórcios (CNPJ's), Cooperativas (Pessoas Físicas), EMUC's (Empreendimento de Múltiplas Unidades Consumidoras) e Associações (PJ + PF)
- > Não exige nenhum investimento do locatário;
- > A economia pode chegar a 30% em épocas de bandeiras tarifárias e média de 15% em períodos “normais”;



Geração Compartilhada: Consórcio

Ocorre quando no compartilhamento da energia gerada, há a reunião de 2 ou mais consumidores distintos entre si.

Quando estes consumidores são Pessoas Jurídicas, é constituído um **Consórcio**.

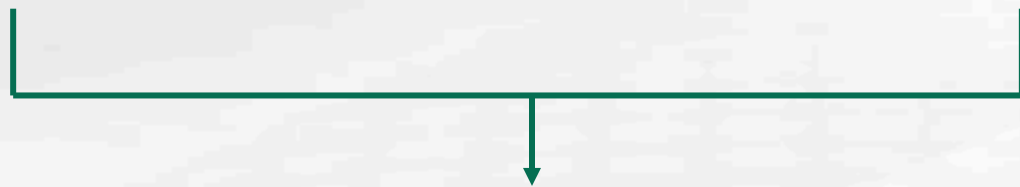
Geração Compartilhada: Cooperativa

Ocorre quando no compartilhamento da energia gerada, há a reunião de 2 ou mais consumidores distintos entre si.

Quando estes consumidores são Pessoas Físicas, é constituído uma **Cooperativa**.

Autoconsumo Remoto

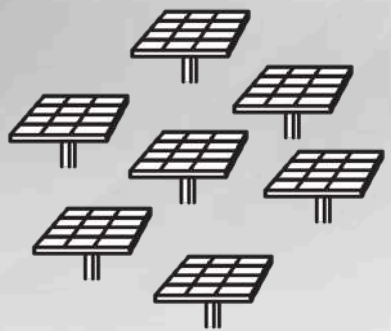
A geração (usina) fica em um local diferente de onde a carga (consumo) se encontra, dentro da mesma área de concessão e com a mesma titularidade das contas de energia.



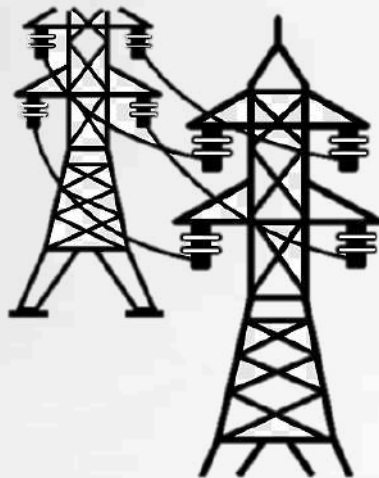
Associação

Quando na composição há tanto Pessoa Jurídica quanto Pessoa Física no compartilhamento da energia gerada.

Usina Geradora Flexen



Transporte da Energia



Compensação dos Créditos (kWh) nos Clientes Finais

